



Partnerskabet Vandeffektive Mejerier

Styregruppemøde, september 2015

Them Andelsmejeri

Igangværende projekter



- **Vandure**

Vandbesparelse ved decentral kontinuert registrering af vandforbrug og beregning af nøgletal for vandforbrug pr. l mælk for processer og afdelinger.

- **Øget overvågning af CIP**

Vandbesparelse ved øget styring og overvågning af CIP rengøring.

- **Genbrug af vand til vandskyl på pumper.**

Vandbesparelse ved opsætning af et AES-SEAL Flow tech system, hvor det er muligt at recirkulere vandmængden til køling af pumper.

Vandure - status



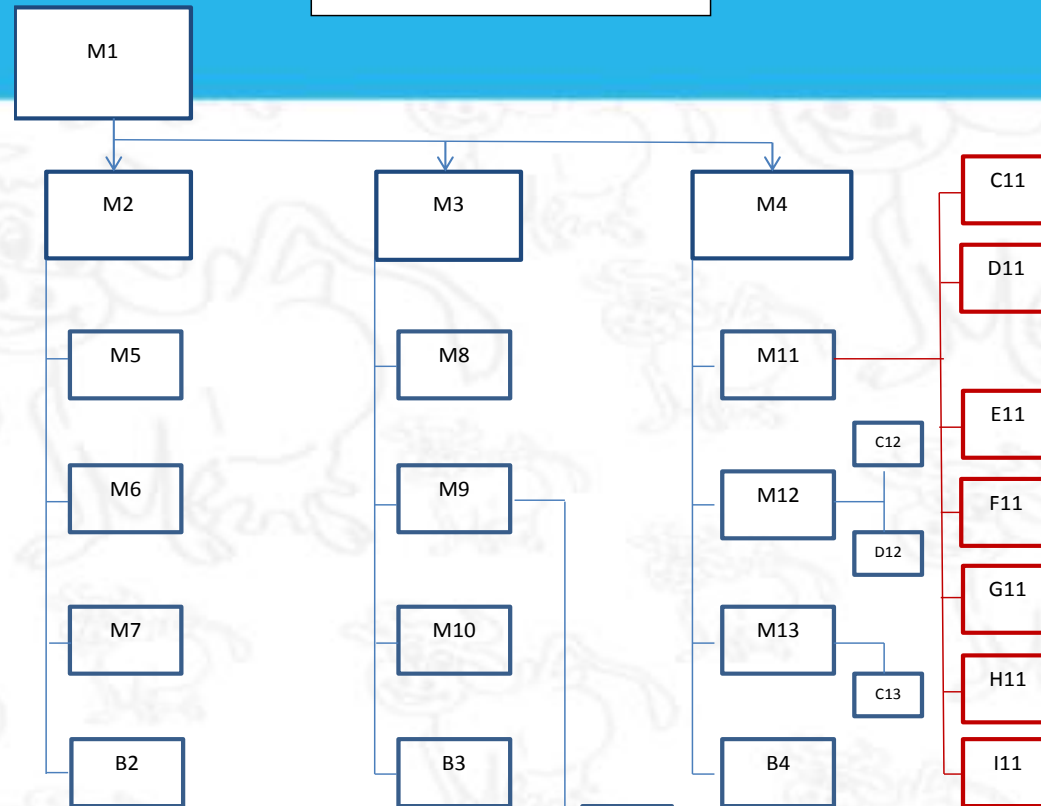
- Afventer at der er interne ressourcer til styring og etablering af flowmålere rundt i produktionen.
- Opfølgning på tilbud på indkøb af flowmålere.
- Ønsker på strækninger at udskifte vandværk sammen med opsætning af nye målere.

Vanskeligt at se muligheden for gennemførelse i 2015 grundet mange projekter i mejeriet – en forlængelse af projektperioden ønskes.



Vandure

Vand diagram Them A/M



Måler nr.	Placering
M1	Byvand ind v/Pakkeri
M2	Hydroforer til nykælder
M3	Hydroforer til skum. +lager
M4	Hydroforer til sek.anlæg
M5	Cip anlæg ny kælder
M6	Kølevands past.
M7	Salt + kit 1
M8	Procesvand til osteri
M9	Lager
M10	Vallelinie
M11	Hedvands anlæg
M12	Blødgørings anlæg
M13	Kontor + pakkeri
M14	Hedvand til skum + osteri

Måler nr.	Placering	Art
B2	osteri	beregning
B3	Mælkelinie	beregning
B4	Udtag	beregning

Måler nr.	Placering	Art
C12	Fordamper	
D12	HF-anlæg	
C13	Pakkeri	beregning

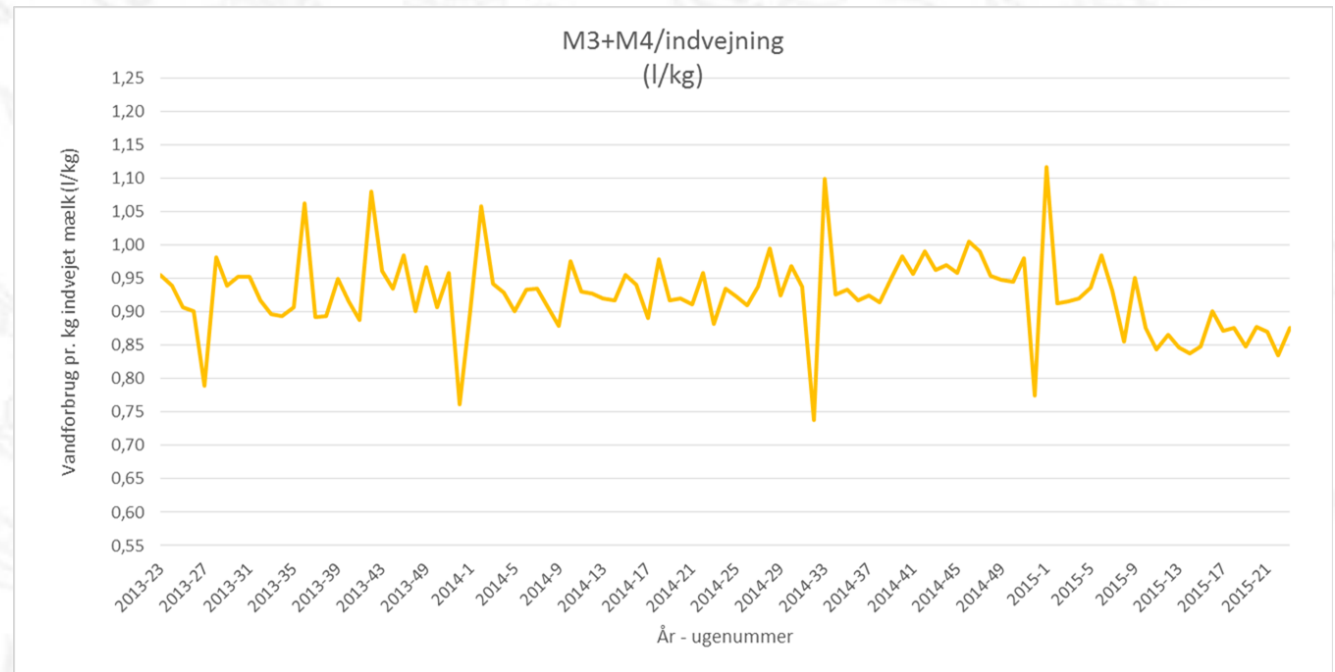
Måler nr.	Placering	Art
C11	osteri	
D11	Skum	
E11	ostevask	
F11	lager (kit)	
G11	klargøring	
H11	Pakkeri	beregning
I11	Kassevask	

Måler nr.	Placering	Art
C9	Reol cip	
D9	Ostevask	
E9	udtag	beregning
F9	Kassevask	

Øget overvågning af CIP - status



- Anlægget er etableret og projektet er afsluttet
- Vandforbruget er faldet fra ca. 0,95 til ca. 0,86 l pr. kg indvejet mælk.
- Årlig besparelse ca. 5.400 m³



Øget overvågning af CIP - status

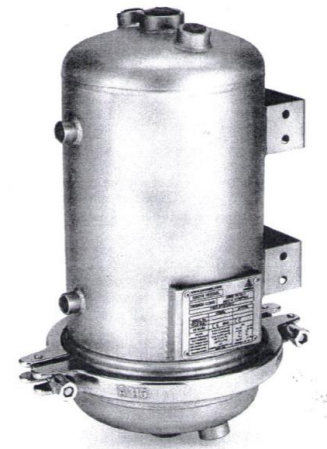


- Dokumentation og opgørelse omkring økonomi og vandbesparelse er sendt til DHI
- Omfattende og administrativt tungt at finde frem til tilfredsstillende dokumentation
- Tilskud er afhængig af mejeriets afskrivningsperiode og projektperioden for "vandeffektive mejerier – et partnerskab på vejen mod det vandløse mejeri"

Genbrug af vand til vandskyl på pumper - status



- Potentiel vandbesparelse er undersøgt nærmere
- Ansøgningsmateriale revideres og forventes fremsendt til DHI snarest
- AES-SEAL Flow tech systemet forventes etableret på ca. 30 pumper
- Vandbesparelse forventes at være ca. 7.500 m³/år
- Projektforlængelse ønskes:
 - Interne ressourcer
 - Levering af systemerne
 - Øvrige projekter på mejeriet





- Projektperioden ønskes forlænget blot for at sikre etableringen af de tre nævnte projekter
- Nye projekter bliver pt. vanskelige at gennemføre.
- Forbedringsforslag:
 - Lettere adgang til støttemidler - udbetaling af støttemidler ved godkendelse af projektet med regulering ved projektafslutning
 - Oplevelsen er lige nu meget administration set i forhold til støttemidler



Krystal ost



Tollundmandens ost



Bøllingsø osten



Humle osten



Them Lütt