

Partnerskabsmøde, ”Vandeffektive Mejerier”, Best Western Hotel Skivehus.

Arbejdspakke 6:

Cases blandt Mejerier og Teknologileverandører

Esben Rahbek Gjerdrum Pedersen

Copenhagen Business School

Formålet med casestudier

Overordnet formål:

- Undersøge barrierer/muligheder for vandeffektive løsninger i mejeribranchen.
- Undersøge om mejerier og teknologileverandører har den samme oplevelse af barrierer/muligheder.
- Fokus på organisatoriske snarere end teknologiske barrierer. Se f.eks. nedenfor:

Ledelsesfokus på vand	↔	Vand har lav prioritet
Klar kobling til strategi	↔	Indirekte/manglende kobling
Klar business case	↔	Mangel på business case
Effekter på kort og lang sigt	↔	Kun effekter på lang sigt
Ressourcerigelighed	↔	Mangel på ressourcer
Vand måles og rapporteres	↔	Vand ikke integreret i systemer
Viden og kompetencer	↔	Manglende kendskab til løsninger
Forandringsagent	↔	Manglende ejerskab.
Interesse fra ansatte	↔	Manglende buy-in fra ansatte
Interesse fra partnere	↔	Ingen interesse fra partnere
Vil være på forkant	↔	Vil følge med strømmen

Osv...

Casestudier

Matrix bestående af:

- 4-6 mejerier og 4-6 teknologileverandører.
- 2-6 semistrukturerede interviews i hver organisation (kan være gruppeinterviews). Suppleres med andre sekundære data (rapporter, målinger osv.)
- Interviews vil typisk tage 1 time.
- Interviews vil blive gennemført af Esben RGP og ny forskningsassistent/postdoc.
- Interviews vil blive transkriberet og analyseret vha. Nvivo eller Atlas.ti.
- Alle interviewpersoner og virksomheder bliver anonymiseret medmindre andet er aftalt.

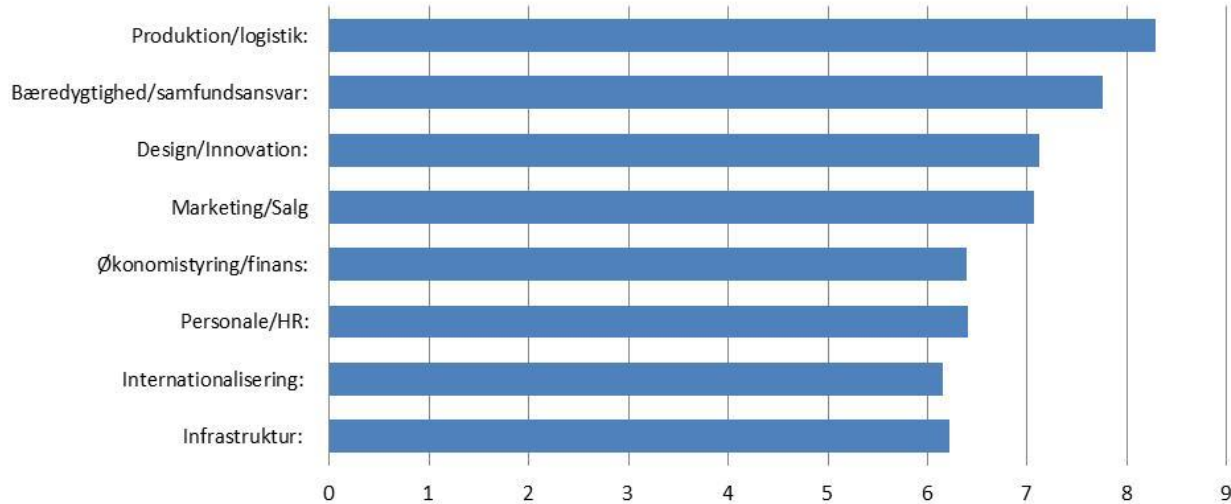
Et par noter om survey

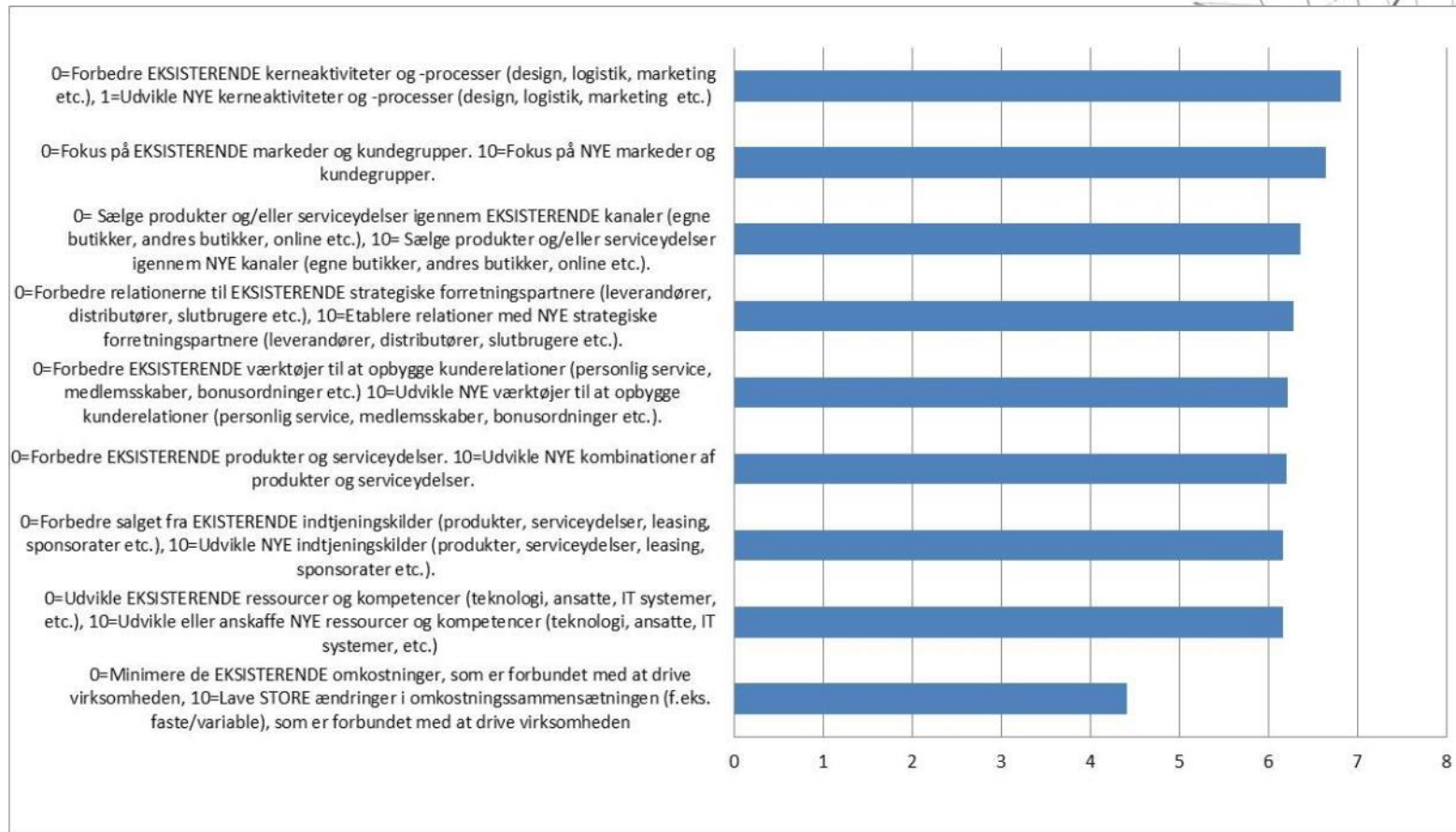
Hurtigt overblik

- Mejeriernes altdominerende fokus er på produktion/logistik (Håndtering af leverancer, optimering af produktionsprocesser, etc.).
- Bæredygtighed/samfundsansvar ('Grøn' teknologi, minimering af naturressourceforbrug, investeringer i lokalsamfundet etc.) bliver fremhævet af mejerierne.
- Mejerierne har primært fokus på at forbedre processerne snarere end introducere ny teknologi og foretage større ændringer i indtjeningskilder, kompetencer og omkostningsstrukturen.
- Vand udgør mellem 0-10 procent af mejeriernes omkostninger.
- Mejerierne er gode til politikker, dokumentation og kommunikation vedr. vandindsatsen.
- Mejerierne er mindre avancerede, når det kommer til træning/uddannelse og anerkendelse/belønning af medarbejderne. Dette kunne retfærdiggøre øget fokus på at fremme vandeffektiv produktion på fabriksgulvet.

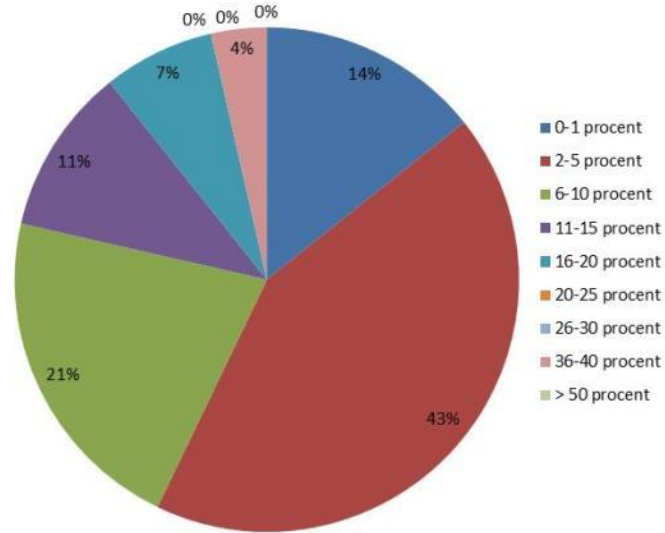
(Det er umiddelbart svært at give en klar profil på de mejerier, som prioriterer vandindsatsen. Dette er vi i færd med at analysere).

Hvordan vil du vurdere virksomhedens *nuværende* fokus (mht. opmærksomhed, tid og penge) på nedenstående emner (0=Ingen fokus, 10=Meget stort fokus) Kun svar fra mejerier





Hvor meget udgør vand (rensning, køling, spildevand etc.) af virksomhedens samlede omkostninger? Kun svar fra mejerier



Mejeriernes vandindsats

(0=Fullstændig uenig, 10=Fullstændig enig)

